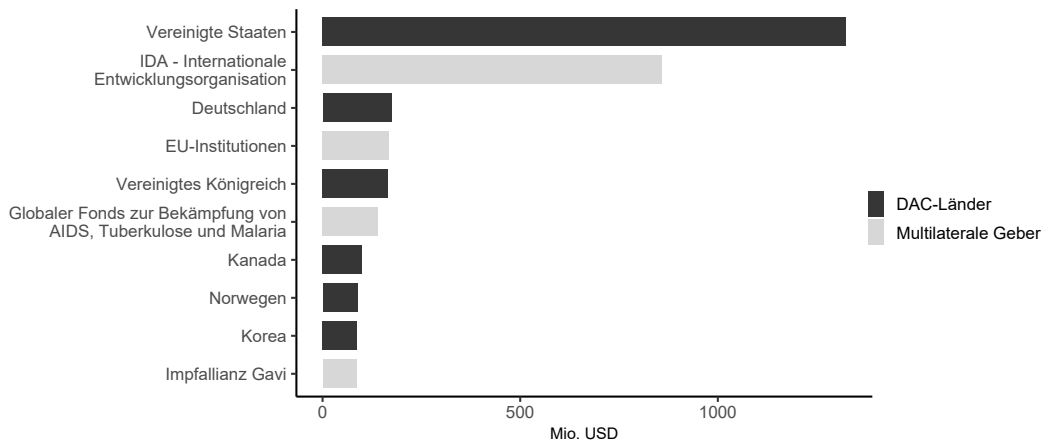


ODA-Profil 2022¹ ÄTHIOPIEN [ET]

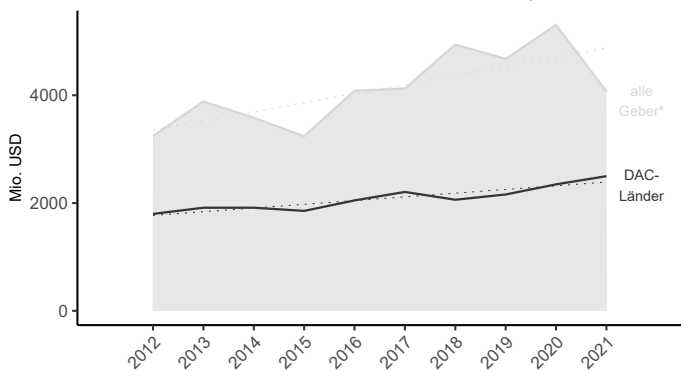
ODA an Äthiopien im internationalen Kontext

1.1 Hauptgeber* international (2021)



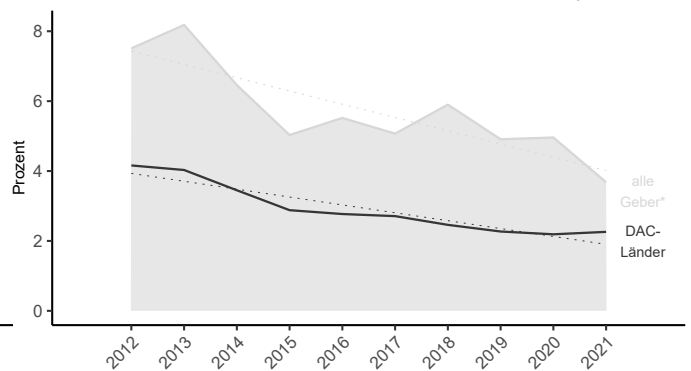
*inkludiert DAC-Länder, nicht-DAC-Länder sowie multilaterale Geber auf kleinster Betrachtungsebene (Unterorganisationen einzeln gelistet); Österreich an 28. Stelle; Datenquelle: stats.oecd.org [DAC2a]

1.2 ODA international an Äthiopien



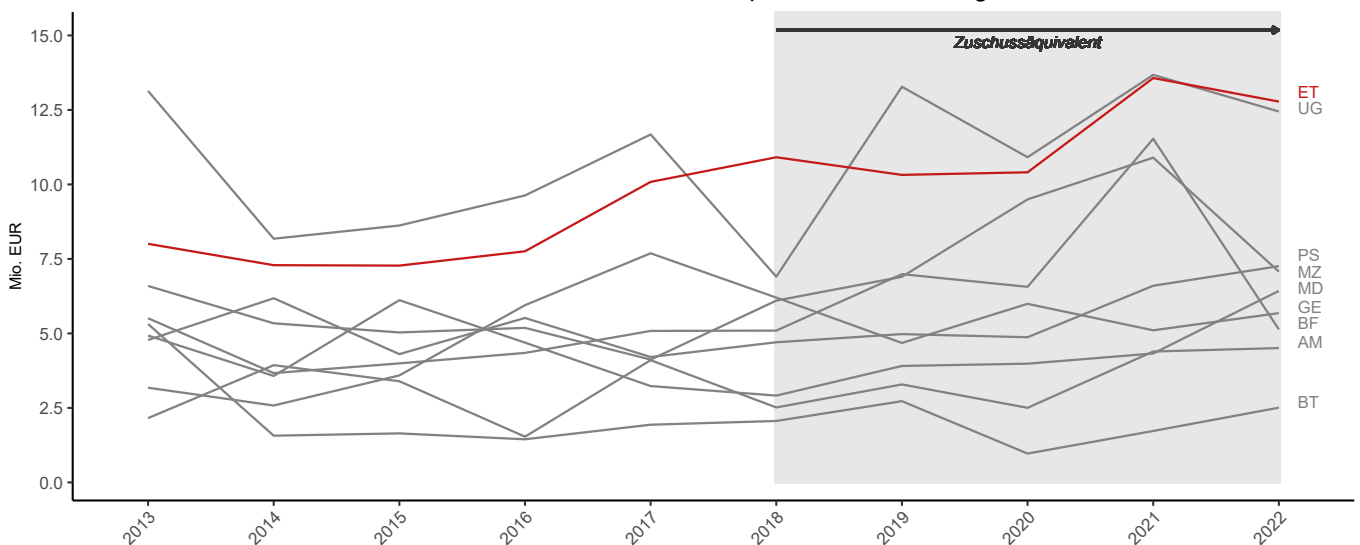
*inkludiert DAC-Länder, nicht-DAC-Länder sowie multilaterale Geber; Datenquelle: stats.oecd.org [DAC2a]

1.3 ODA international in % des BNE Äthiopiens



*inkludiert DAC-Länder, nicht-DAC-Länder sowie multilaterale Geber; Datenquelle: stats.oecd.org [DAC2a]

1.4 ODA Österreichs an Schwerpunktländer* im Vergleich



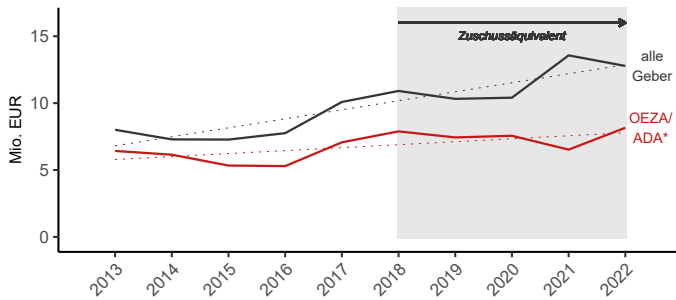
*dzt. Schwerpunktländer lt. Dreijahresprogramm der österreichischen Entwicklungspolitik 2019-2021; Datenquelle: ADA-Statistik

¹Berechnungsbasis: bis 2017 Netto-Auszahlungen, ab 2018 Zuschussäquivalent (ausgenommen Privatsektorinstrumente; Grafiken 1.1–1.3 werden ausschließlich auf Basis von Netto-Auszahlungen dargestellt; nicht inflationsbereinigt); Stand: November 2022 (da zum gegenwärtigen Zeitpunkt noch nicht alle relevanten Daten auf stats.oecd.org verfügbar sind, beziehen sich Grafiken 1.1–1.3 weiterhin auf das Jahr 2021); Kontakt und weiterführende Informationen: statistik@ada.gv.at.

ODA-Profil 2022² ÄTHIOPIEN [ET]

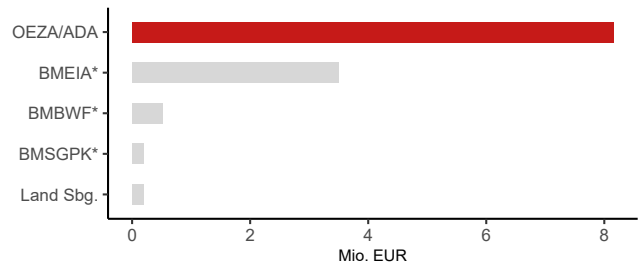
ODA Österreichs an Äthiopien im Detail

2.1 ODA Österreichs an Äthiopien



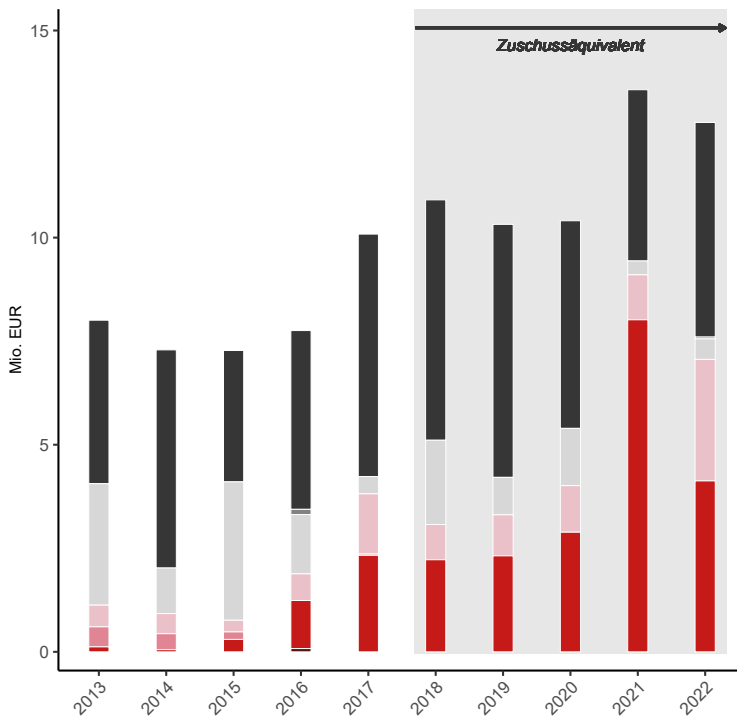
*OEZA = Österreichische Entwicklungszusammenarbeit, ADA = Agentur der Österreichischen Entwicklungszusammenarbeit; Datenquelle: ADA-Statistik

2.2 Hauptgeber Österreich (2022)



*BMEIA = Bundesministerium für europäische und internationale Angelegenheiten (inkl. Auslandskatastrophenfonds), BMBWF = Bundesministerium für Bildung, Wissenschaft und Forschung, BMSGPK = Bundesministerium für Soziales, Gesundheit, Pflege und Konsumentenschutz; Datenquelle: ADA-Statistik

2.3 Sektoren im Überblick



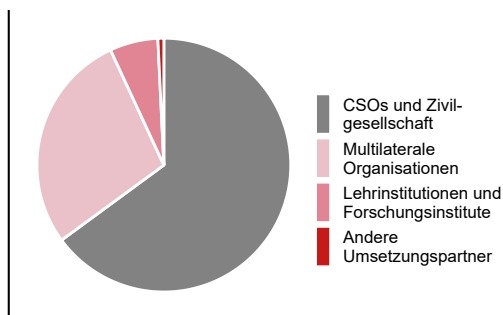
Datenquelle: ADA-Statistik

2.4 Sektoren im Detail* (2022)



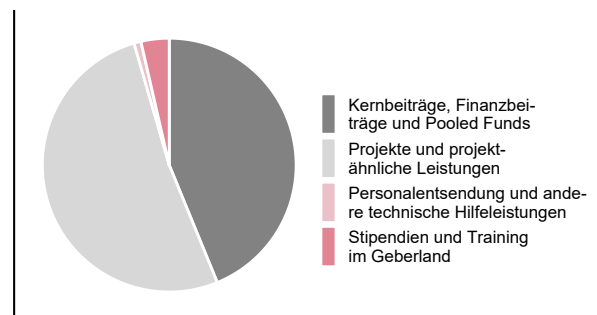
*Detailkategorien mit negativen Summenwerten nicht berücksichtigt; Farblegende entspricht Überkategorien (sh. Grafik 2.3); Datenquelle: ADA-Statistik

2.5 Umsetzungspartner* (2022)



*Kategorien mit negativen Summenwerten nicht berücksichtigt; Datenquelle: ADA-Statistik

2.6 Modalitäten* (2022)



*Kategorien mit negativen Summenwerten nicht berücksichtigt; Datenquelle: ADA-Statistik

²Berechnungsbasis: bis 2017 Netto-Auszahlungen, ab 2018 Zuschussäquivalent (ausgenommen Privatsektorinstrumente; nicht inflationsbereinigt); Stand: November 2022; Grafiken 2.3 – 2.6 bilden jeweils eine Aufschlüsselung der ODA aller österreichischer Geber an Äthiopien ab (sh. Grafik 2.1: alle Geber); Kontakt und weiterführende Informationen: statistik@ada.gv.at.