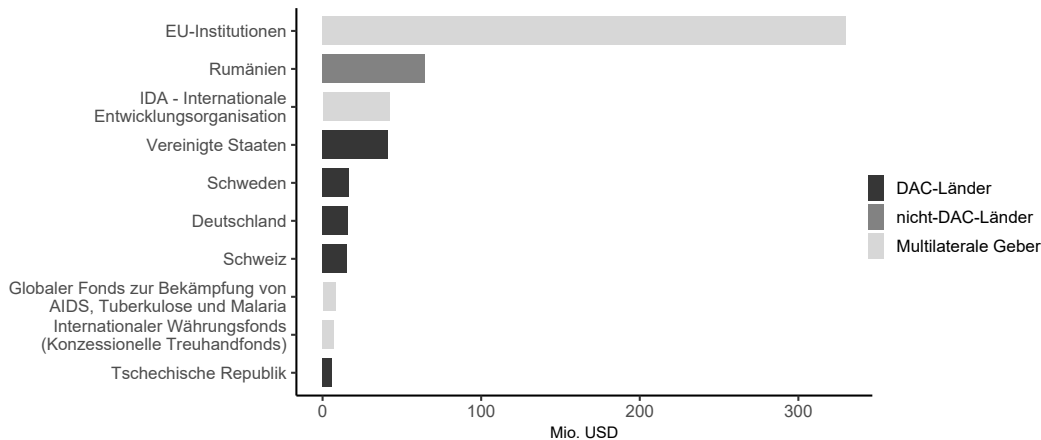


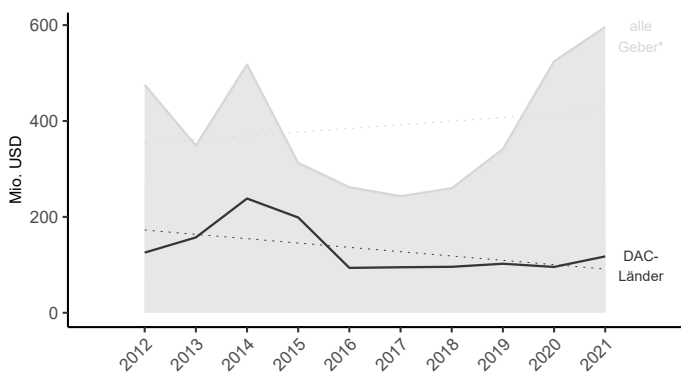
## ODA an Moldau im internationalen Kontext

### 1.1 Hauptgeber\* international (2021)



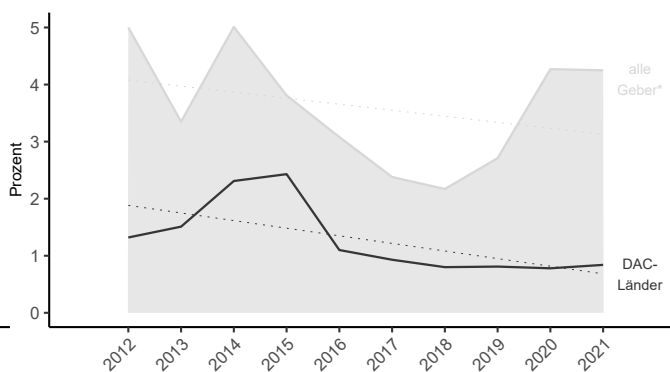
\*inkludiert DAC-Länder, nicht-DAC-Länder sowie multilaterale Geber auf kleinster Betrachtungsebene (Unterorganisationen einzeln gelistet); Österreich an 11. Stelle; Datenquelle: stats.oecd.org [DAC2a]

### 1.2 ODA international an Moldau



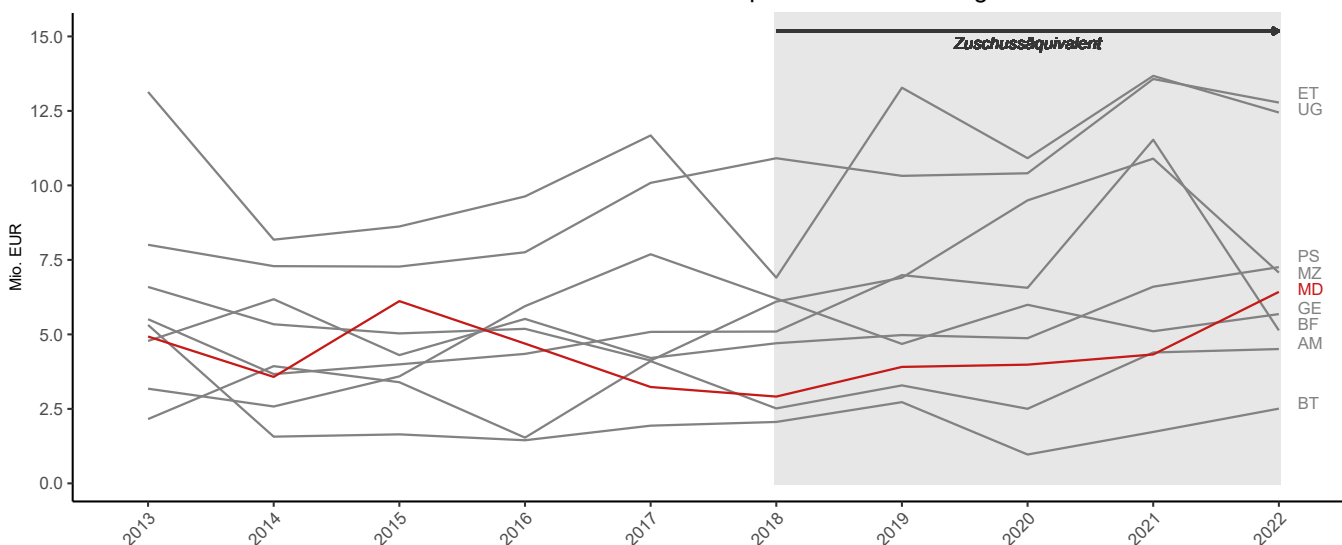
\*inkludiert DAC-Länder, nicht-DAC-Länder sowie multilaterale Geber; Datenquelle: stats.oecd.org [DAC2a]

### 1.3 ODA international in % des BNE Moldaus



\*inkludiert DAC-Länder, nicht-DAC-Länder sowie multilaterale Geber; Datenquelle: stats.oecd.org [DAC2a]

### 1.4 ODA Österreichs an Schwerpunktländer\* im Vergleich



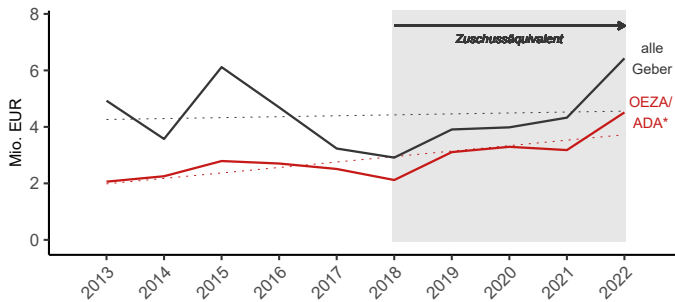
\*dzt. Schwerpunktländer lt. Dreijahresprogramm der österreichischen Entwicklungspolitik 2019-2021; Datenquelle: ADA-Statistik

<sup>1</sup>Berechnungsbasis: bis 2017 Netto-Auszahlungen, ab 2018 Zuschussäquivalent (ausgenommen Privatsektordinstrumente; Grafiken 1.1–1.3 werden ausschließlich auf Basis von Netto-Auszahlungen dargestellt; nicht inflationsbereinigt); Stand: November 2022 (da zum gegenwärtigen Zeitpunkt noch nicht alle relevanten Daten auf stats.oecd.org verfügbar sind, beziehen sich Grafiken 1.1–1.3 weiterhin auf das Jahr 2021); Kontakt und weiterführende Informationen: [statistik@ada.gv.at](mailto:statistik@ada.gv.at).

# ODA-Profil 2022<sup>2</sup> MOLDAU [MD]

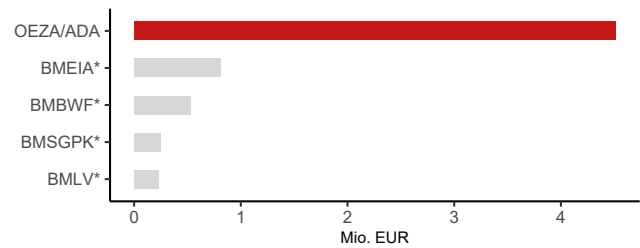
## ODA Österreichs an Moldau im Detail

### 2.1 ODA Österreichs an Moldau



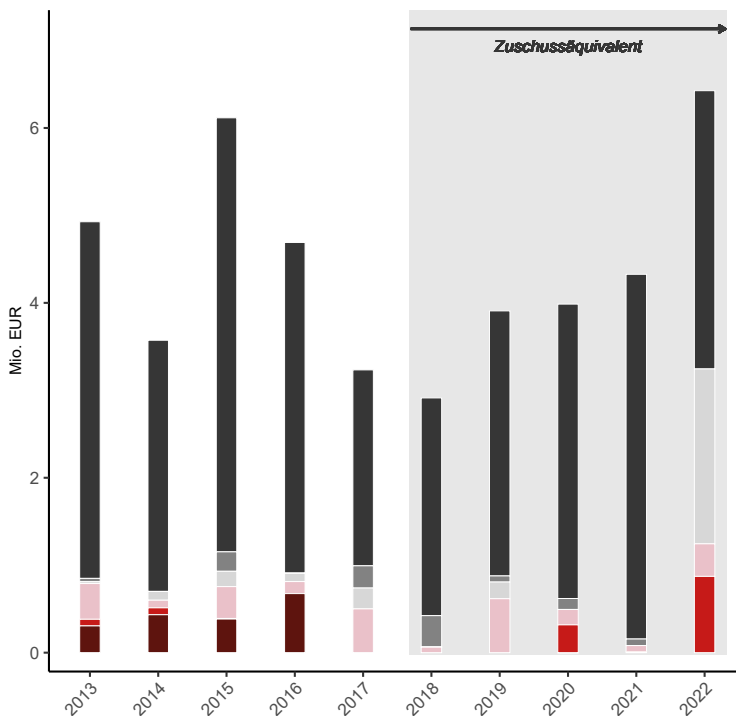
\*OEZA = Österreichische Entwicklungszusammenarbeit, ADA = Agentur der Österreichischen Entwicklungszusammenarbeit; Datenquelle: ADA-Statistik

### 2.2 Hauptgeber Österreich (2022)



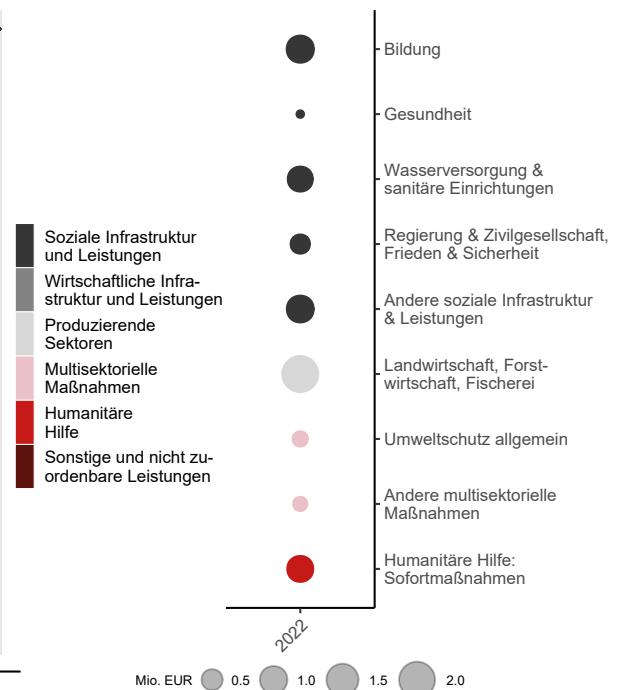
\*BMEIA = Bundesministerium für europäische und internationale Angelegenheiten (inkl. Auslandskatastrophenfonds), BMBWF = Bundesministerium für Bildung, Wissenschaft und Forschung, BMSGPK = Bundesministerium für Soziales, Gesundheit, Pflege und Konsumentenschutz, BMLV = Bundesministerium für Landesverteidigung; Datenquelle: ADA-Statistik

### 2.3 Sektoren im Überblick



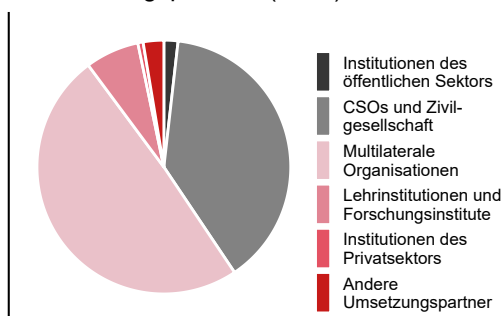
Datenquelle: ADA-Statistik

### 2.4 Sektoren im Detail\* (2022)



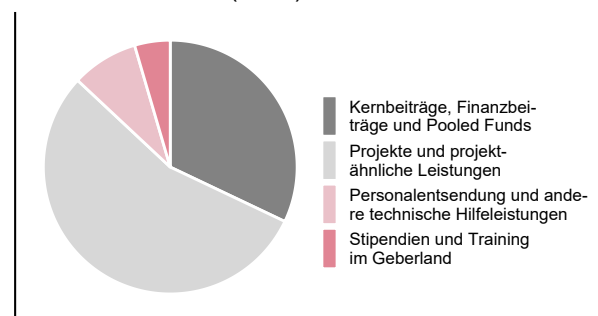
\*Detailkategorien mit negativen Summenwerten nicht berücksichtigt; Farblegende entspricht Überkategorien (sh. Grafik 2.3); Datenquelle: ADA-Statistik

### 2.5 Umsetzungspartner\* (2022)



\*Kategorien mit negativen Summenwerten nicht berücksichtigt; Datenquelle: ADA-Statistik

### 2.6 Modalitäten\* (2022)



\*Kategorien mit negativen Summenwerten nicht berücksichtigt; Datenquelle: ADA-Statistik

<sup>2</sup>Berechnungsbasis: bis 2017 Netto-Auszahlungen, ab 2018 Zuschussäquivalent (ausgenommen Privatsektorinstrumente; nicht inflationsbereinigt); Stand: November 2022; Grafiken 2.3 – 2.6 bilden jeweils eine Aufschlüsselung der ODA aller österreichischer Geber an Moldau ab (sh. Grafik 2.1: alle Geber); Kontakt und weiterführende Informationen: [statistik@ada.gv.at](mailto:statistik@ada.gv.at).